

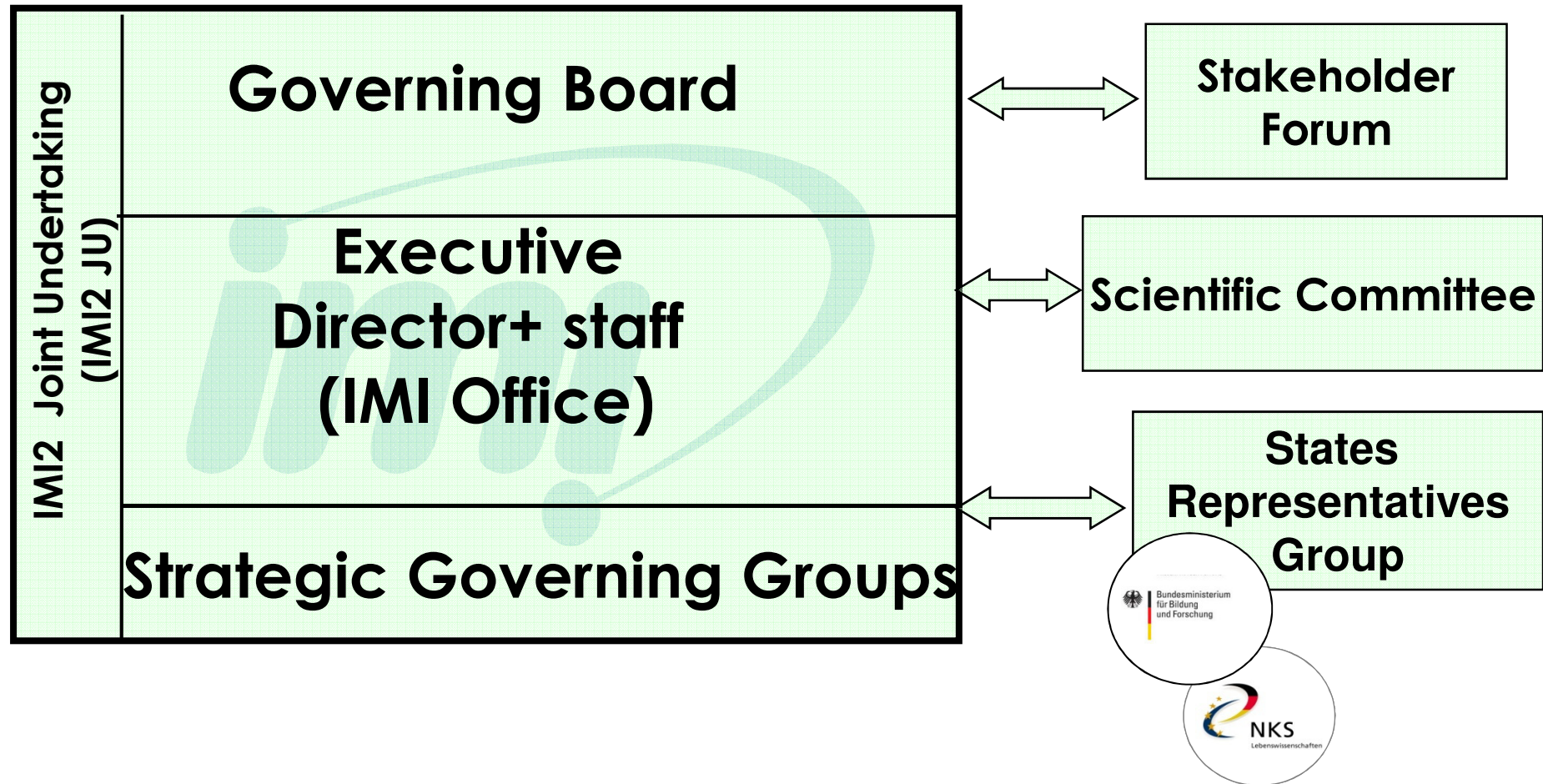
# Innovative Medicines Initiative 2 (IMI2) - Unterstützung durch BMBF/NKS-L

27. März 2017

**Jan Skriwanek**

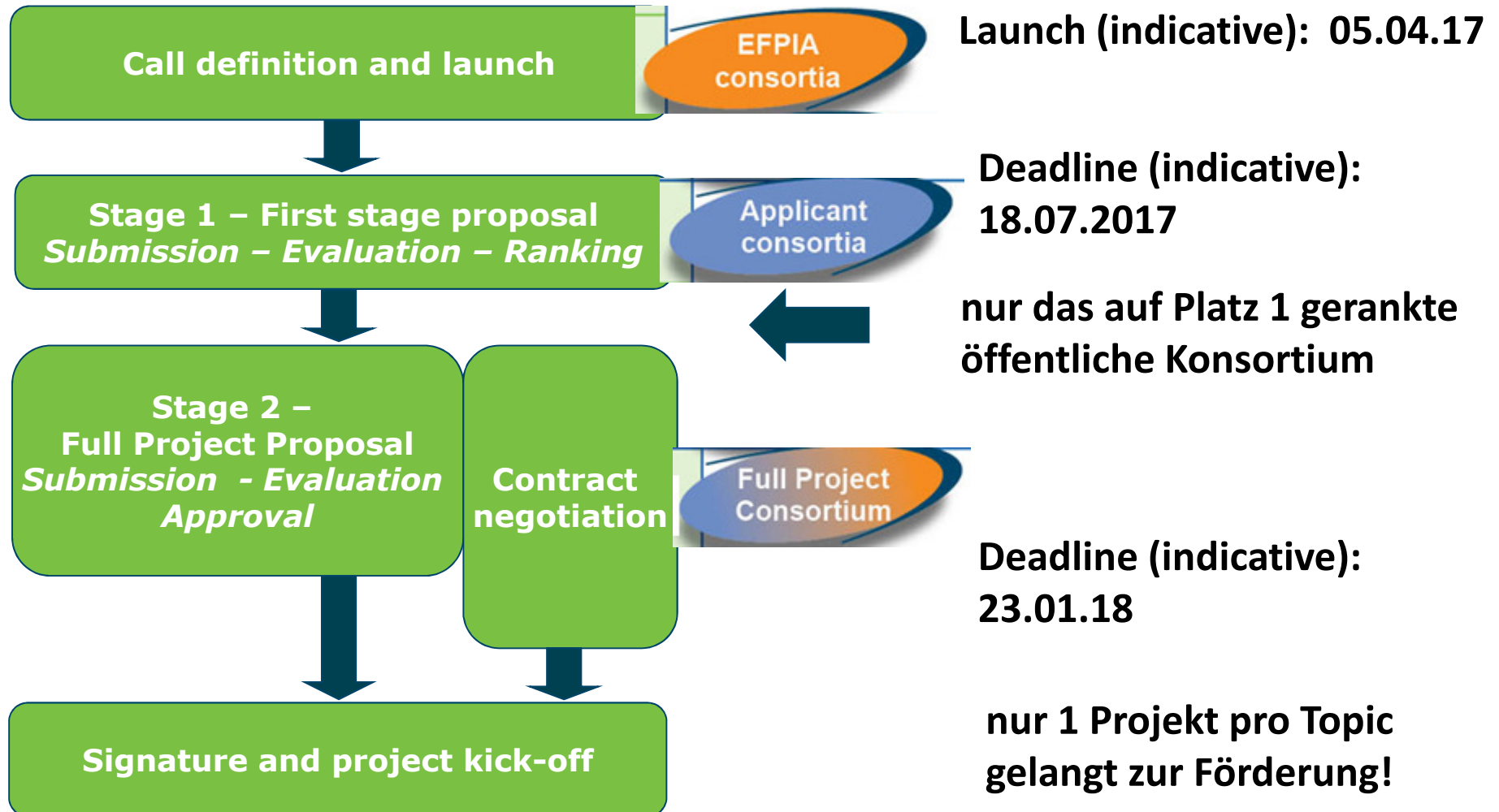
Nationale Kontaktstelle Gesundheit (NKS-G)  
in der NKS Lebenswissenschaften (NKS-L)  
DLR PT / Heinrich-Konen-Str. 1 / 53227 Bonn  
Tel. 0228 3821 1677 / Fax 0228 3821 1699; [jan.skriwanek@dlr.de](mailto:jan.skriwanek@dlr.de)

## Organisation und Governance von IMI-JU





## IMI2 Call 12 - Callprozess



# Struktur des Antrags – IMI2 proposal template

## Frei formulierbare, inhaltliche Beschreibung des Forschungsprojekts

### 1. Excellence

- 1.1 Objectives
- 1.2 Relation to the call topic text
- 1.3 Concept and approach
- 1.4 Ambition

### 2. Impact

- 2.1 Expected impacts
- 2.2 Measures to maximise impact
  - a) Dissemination and exploitation of results
  - b) Communication activities

### 3. Implementation

- 3.1 Outline of project plan - Work packages, and major deliverables (inkl. Tabellen)
- 3.2 Management structure and procedures
- 3.3 Consortium as a whole
- 3.4 Resources to be committed

**Antrag 1. Stufe**  
**(Sektion 1-4)**  
max. 30 Seiten

→ 4. und 5.:  
nächste Seite

## Struktur des Antrags – IMI2 proposal template

Frei formulierbare, inhaltliche Beschreibung des Forschungsprojekts

### 4: Members of the consortium

4.1. Participants (applicants)

4.2 Third parties involved in the project (including use of third party resources)

### 5: Ethics

***Neu ab Call 10: auch Teile von Sektion 3 (Implementation) und 4 (Participants) müssen schon in der 1. Stufe ausgefüllt werden.***

***Neu: Einreichung erfolgt über H2020 Participant Portal***



## Wo wird der Call veröffentlicht?



The screenshot shows the IMI website interface. On the left is a navigation menu with the following items: Home, About IMI, Ongoing projects, Calls for proposals (expanded), Call Overview - How to participate, Intellectual property, Future Topics (expanded), IMI 2 - Call 4, IMI 2 - Call 3, IMI 2 - Call 2, IMI 2 - Call 1, 11th Call 2013, and 10th Call 2013. The main content area is titled 'Future Topics' and contains the following text:

### Future Topics

#### Consultation on planned IMI programme on big data

- **New!** Webinars for IMI2 Call 5 are being organised. More information and registration via the [webinar page](#) 📺
- **New!** Plans are being made for an IMI programme focused on **maximising the potential of big data in healthcare**, and a [consultation paper](#) 📄 on the programme is now available. People interested in providing feedback on the paper can do so by sending their **comments by e-mail to health-outcomes AT efpia.eu** by 25 June 2015

#### IMI 2 - Call 5

The IMI 2 Call 5 [indicative topic text](#) 📄 is now available. The following topics are under consideration for inclusion in the call.

- **Patient perspective** elicitation on **benefits and risks** of medicinal products from development through the entire life cycle, for integration into benefit risk assessments by regulators and health technology assessment bodies
- **Diabetic kidney disease biomarkers (DKD-BM)**

Alle Informationen sind **VORLÄUFIG** und können noch Änderungen unterliegen. Die offizielle Ausschreibung inklusive der Ausschreibungsunterlagen erfolgt auf:

<http://www.imi.europa.eu>



## IMI2 - Unterstützung von Interessenten & Antragstellern durch die NKS-L

- **Informationsveranstaltungen** zu IMI2
- **Webinare** gemeinsam mit BMBF, vfa/vfa bio, VBU zu den IMI2 Calls
- Aktuelle Informationen zur IMI2 im **NKS-L Newsletter**
- Informationen zur IMI2 auf der **NKS-L Homepage**
- persönliche **Beratung**
- Vermittlung von Ansprechpartnern der **IMI2 Office**
- Kritische **Durchsicht von Anträgen** und Projektskizzen
- Umsetzung von **Unterstützungsmaßnahmen** zu IMI2 im Auftrag des BMBF
  - Unterstützung von deutschen Antragstellern in der 2. Stufe (bis zu 10.000 Euro für die deutschen Partner eines Konsortiums):  
BMBF Bekanntmachung: <http://www.gesundheitsforschung-bmbf.de/de/4544.php>
  - IMI2 Partnering-Plattform

***Die Dienstleistungen der NKS-L sind kostenfrei!***





# IMI2 Partnering Plattform - [www.imi-partnering.eu](http://www.imi-partnering.eu)



Federal Ministry of Education and Research | INNOVATIVE MEDICINES INITIATIVE | NKS Lebenswissenschaften

My profile | Search | Innovative Medicines Initiative

**Profile-ID**

**Role in the consortium**  
 Coordinator  
 Partner

**IMI2 Topics 2014**  
 Translational approaches to...  
 Discovery and validation of...

**Type of organisation**  
 Industry  
 SME  
 Research organisation  
 University  
 Patient organisation

**Fields of biotechnology (OECD)**

Profile-ID	Company/Organisation	City	Country	complete profile
1256	Magnetic Resonance Development and Application Center (MRDAC)	Freiburg	Germany	
786	Goethe-University Frankfurt	Frankfurt/Main	Germany	
1045	Pelvipharm	Montigny-le-Bretonneux	France	
821	Maastricht University	Maastricht	Netherlands	
892	Enantia S.L.	Barcelona	Spain	
1764	METABOLOMIC DISCOVERIES GmbH	Potsdam	Germany	
1280	Radox Laboratories Ltd	Crumlin	United Kingdom	
878	Fraunhofer ITEM	Hannover	Germany	
1766	InSCREENeX GmbH	Braunschweig	Germany	

weitere Möglichkeit zur Partnersuche: Partner Search Tool von IMI JU  
<http://www.imi.europa.eu/content/partner-search>



## Informationen zu IMI2

- Offizielle Informationen auf der **Webseite der IMI2**: <http://www.imi.europa.eu>
- Bei **konkreten Fragen** zu einzelnen Calltopics senden Sie bitte Ihre Nachricht/Frage an [Infodesk@imi.europa.eu](mailto:Infodesk@imi.europa.eu)
- Informationen zu IMI2 auf der **Webseite der NKS-L**: [www.nks-lebenswissenschaften.de](http://www.nks-lebenswissenschaften.de); **NKS-L Newsletter**: Registrierung über <http://www.nks-lebenswissenschaften.de/de/1676.php>
- **IMI2 Newsletter** unter: <http://www.imi.europa.eu/content/subscribe-imi-newsletter>
- **IMI2 LinkedIn**: <http://www.linkedin.com/grp/home?gid=1126077>
- **Webinare der IMI2 Executive Office** zu den einzelnen Ausschreibungsthemen werden im Vorfeld der Ausschreibungen durchgeführt. Übersicht & Registrierung jeweils via: <http://www.imi.europa.eu/content/events>
- **Ansprechpartner** zur IMI2 bei der **NKS-L**:
  - Jan Skriwanek (0228 3821-1677; [jan.skriwanek@dlr.de](mailto:jan.skriwanek@dlr.de)),
  - Dr. Rebecca Breuer (0228 3821-1705; [rebecca.breuer@dlr.de](mailto:rebecca.breuer@dlr.de)),
  - Dr. Caroline Töx (0228 3821-2043; [caroline.toex@dlr.de](mailto:caroline.toex@dlr.de)),

## Vielen Dank für Ihre Aufmerksamkeit!

**Jan Skriwanek**  
**Nationale Kontaktstelle Gesundheit (NKS G)**  
**in der NKS Lebenswissenschaften**

Deutsches Zentrum für Luft- und Raumfahrt e.V.  
Projekträger (DLR PT)

Heinrich-Konen-Str. 1 (Postadresse)  
Heinrich-Konen-Str. 5 (Besucheradresse)  
53227 Bonn

Tel. 0228 3821 1677  
Fax 0228 3821 1699  
E-Mail [jan.skriwanek@dlr.de](mailto:jan.skriwanek@dlr.de)

<http://www.nks-lebenswissenschaften.de>